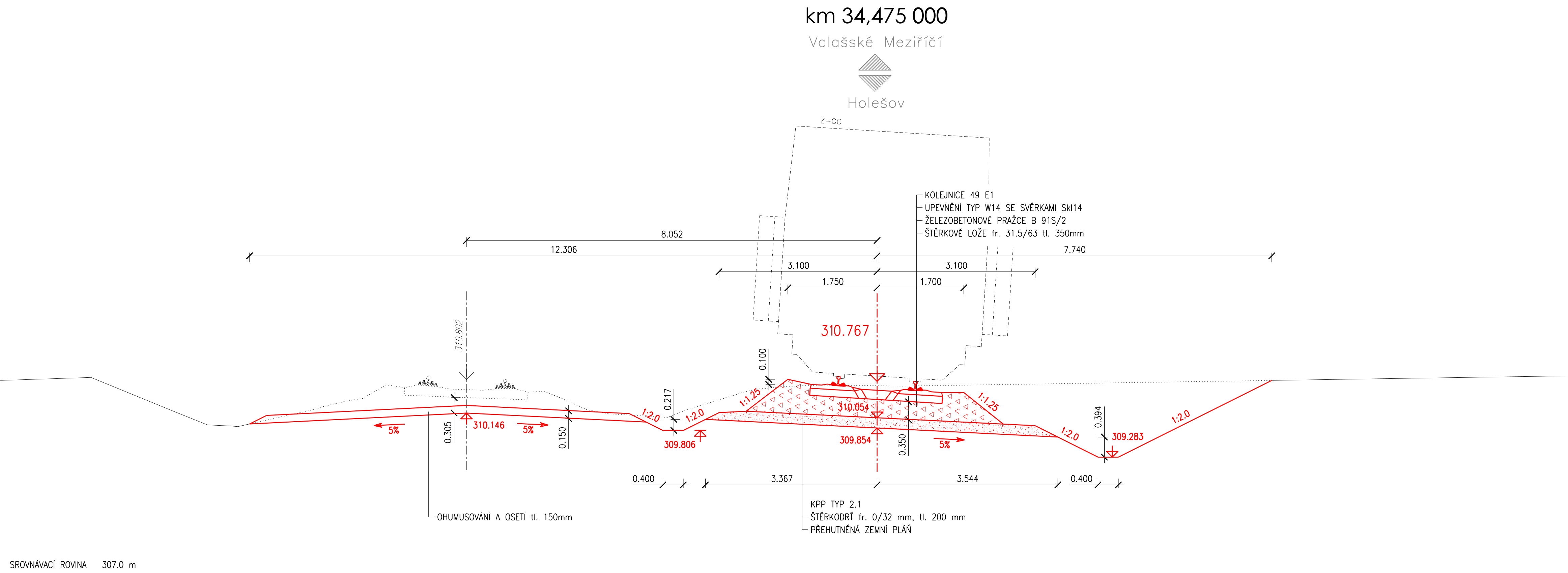


Vzorový příčný řez v km 34,475 000

Výškový systém: Bpv




EVROPSKÁ UNIE  
Evropské strukturální a investiční fondy  
Operační program Doprava

Ministerstvo dopravy  
Státní fond dopravní  
infrastruktury




			ČÍSLO SOUPRAVY:
		PO PŘIPOMÍNKOVÉM ŘÍZENÍ	
REVIZE Č.	DATUM	ZMĚNA	



**MORAVIA CONSULT Olomouc a.s.**  
LEGIONÁŘSKÁ 1085/8 , 779 00 Olomouc

tel.: +420 585 570 444  
IDS: kjee9md  
e-mail: moravia@moravia.cz  
http://www.moravia.cz

OBJEDNATEL  <b>Správa železniční dopravní cesty, státní organizace</b> v zastoupení: SZDC, s.o., Stavební správa východ, Nerudova 1, 772 58 Olomouc		
HLAVNÍ INŽENÝR PROJEKTU	ING. LUMÍR HOLEŠOVSKÝ	G. ŘEDITEL MORAVIA CONSULT Olomouc a.s. ING. VÁCLAV KRATOCHVÍL
ODPOVĚDNÝ PROJ. OBJ., PS	ING. JAN LEHNERT	KONTROLOVAL ING. ONDŘEJ POKORNÝ
KRAJ: ZLÍNSKÝ	POVĚŘENÝ OÚ: BYSTRICE POD HOSTÝNEM	OBEC: BYSTRICE POD HOSTÝNEM
<b>"Rekonstrukce žst. Bystřice pod Hostýnem"</b>		ZAK. ČÍSLO MCO 17-015-232-PD
		ÚČEL PRÍPRAVNÁ DOKUMENTACE
		DATUM LISTOPAD 2017
		FORMÁT 4 A4
		MĚŘITKO 1:50
SO 11-16-01 Žst. Bystřice pod Hostýnem, železniční spodek SO 11-17-01 Žst. Bystřice pod Hostýnem, železniční svršek		ČÁST D.E.1.1
Vzorový příčný řez v km 34,475 000		POŘ.Č. 5.1